

Fimma (4 ans)



Auteur : Sarah Dearne

Dimensions finies

Tour de poitrine : 68 cm / 26,8"

Longueur des manches à partir des aisselles : 28 cm / 11,0"

Longueur à partir des aisselles : 26 cm / 10,2"

Description :

Un pull Lopi douillet pour enfant. Fil utilisé : couleur 1 (9264 moutarde) 4 pelotes, couleur 2 (0051 blanc): 1 pelote, couleur 3 (1412 rose): 1 pelote, couleur 4 (1408 rouge corail) : 1 pelote, couleur 5 (0052 mouton noir): 1 pelote.

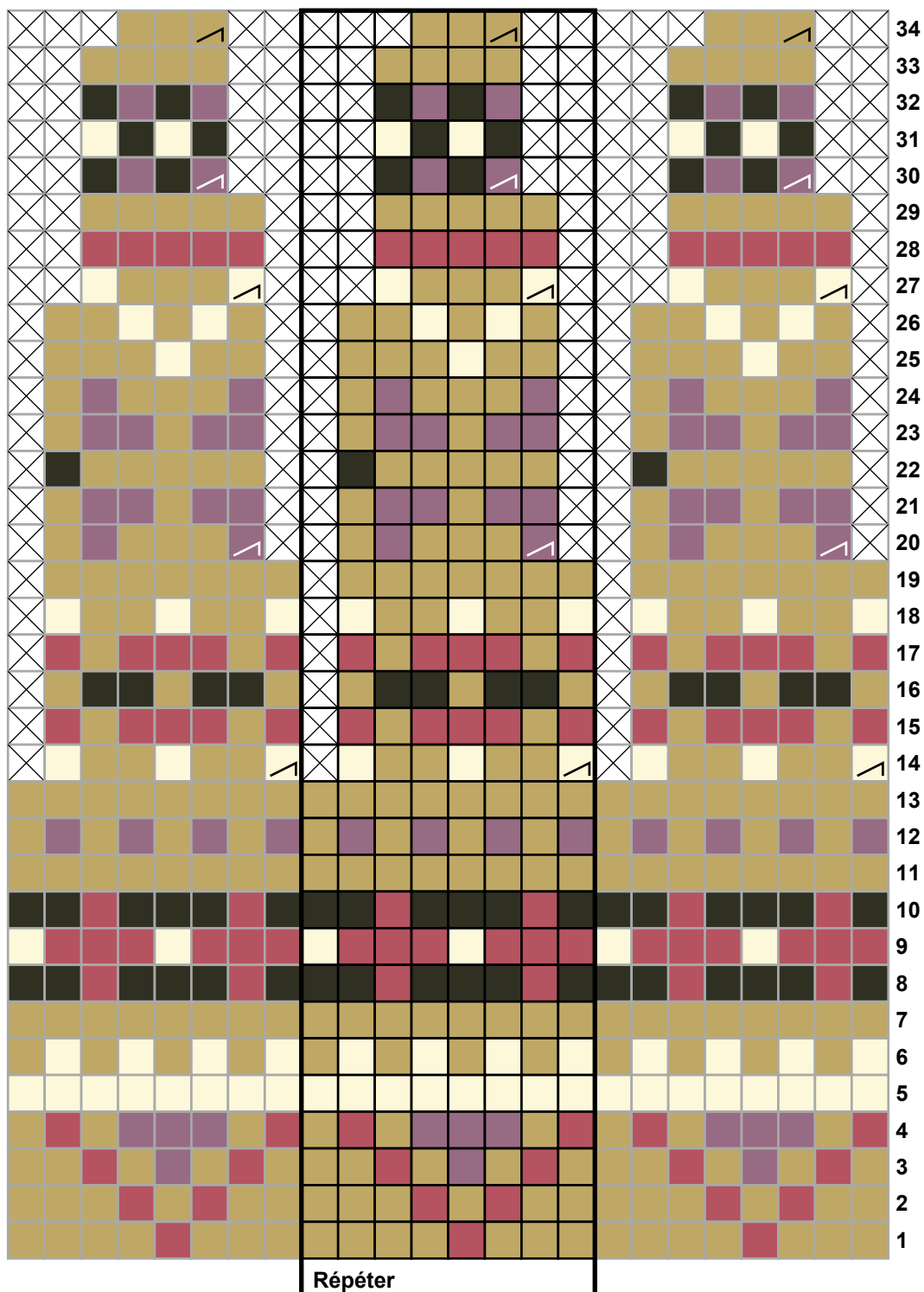
ISTEX - Léttlopi			
	Nr.	Nom de la couleur	Fournitures
1	9264	mustard	303 mètres. *
2	0051	white	25 mètres. *
3	1412	pink heather	18 mètres. *
4	1408	light red heather	34 mètres. *
5	0052	black sheep heather	19 mètres. *
* Estimation calculée			

☒ = pas de maille

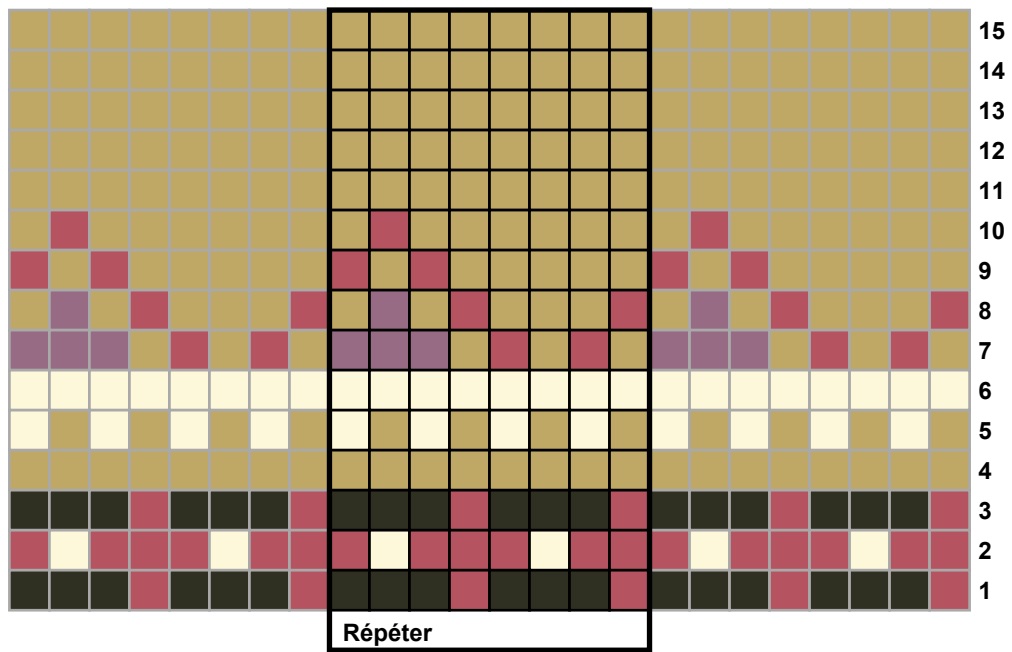
☒ = 2 m tric ens à l'end.

☒ = 1 surjet simple (glissez 1 m à l'end, 1 m end, faire passer la m glissé par dessus)

Motif de l'empîement



Motif des manches et du corps



Les mesures

Longueur à partir du dessous de bras : 26 cm / 10,2"
 Longueur de la manche : 28 cm / 11,0"
 Demi-buste : 34 cm / 13,4"



Le numéro d'aiguille

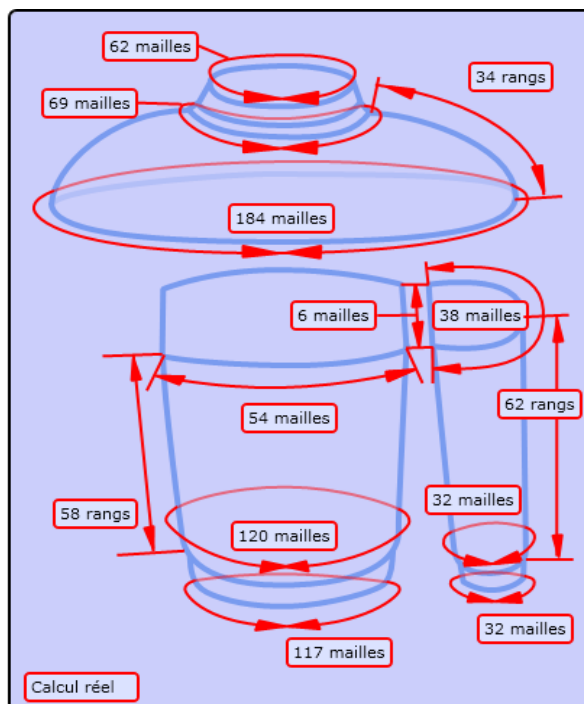
Numéro d'aiguilles : 4.5 mm / 7 US
 Mailles pour 10 cm : 18
 Rangs pour 10 cm : 25



Le nombre de mailles dans la zone du modèle

Zone de l'empiècement : 8
 Zone des manches : 8
 Zone du corps : 8





TECHNIQUE :

Le pullover est tricoté de bas en haut. Vous commencez par tricoter le corps, puis les deux manches et enfin l'empiècement. Les mailles des aisselles au niveau des manches et du corps sont mises en attente et glissées sur un bout de fil ou sur des aiguilles auxiliaires. Les mailles restantes du corps et des manches sont quant à elles tricotées avec des aiguilles circulaires afin de former l'empiècement créé grâce à des diminutions jusqu'à l'encolure. Les mailles des aisselles en attente (celles du corps et des manches) sont fermées par un "grafting". Ces mailles forment le gousset.

CORPS :

Montez 117 mailles avec la couleur 9264 mustard et avec vos aiguilles circulaires 3.5 mm / 4 US. Joignez et fermez vos mailles pour tricoter en rond et tricotez des côtes 1/1 *1 m end, 1 m env* pendant 3 cm / 1,2", augmentez 3 mailles réparties dans votre dernier tour => 120 mailles. Prenez ensuite vos aiguilles circulaires 4.5 mm / 7 US et continuez à tricoter selon le motif. Tricotez jusqu'à 26 cm / 10,2" cm. Ne tricotez pas les 3 dernières mailles du dernier tour. Mettez le corps de votre pullover de côté et tricotez les manches

MANCHE :

Montez 32 mailles avec la couleur n° 9264 mustard et avec vos aiguilles doubles pointes (aiguilles à chaussettes) 3.5 mm / 4 US. Fermez vos mailles pour tricoter en rond et tricotez en côtes 1/1 *1 m end, 1 m env* pendant 3 cm / 1,2" cm.

Prenez vos aiguilles 4.5 mm / 7 US doubles pointes et tricotez en suivant le motif des manches en jersey endroit. Augmenter 1 maille après la 1ère maille et avant la dernière maille du tour tous les 8 tours, au total 6 fois, => 44 mailles. Continuez à tricoter en jersey endroit jusqu'à une hauteur totale de 28 cm / 11,0" cm. Mettre 6 mailles d'aisselle sur une aiguille auxiliaire

EMPIECEMENT :

Joindre les mailles du corps et des manches comme suit: avec vos aiguilles circulaires 4.5 mm / 7 US et la couleur 9264 mustard, mettez les 3 dernières mailles et les premières 3 mailles du corps sur une aiguilles auxiliaire pour le gousset. Tricotez la première manche. Puis tricotez 54 mailles pour le devant, mettez ensuite 6 mailles du corps sur une aiguilles auxiliaire pour le second gousset. Tricotez la seconde manche. Tricotez 54 mailles pour le dos. Puis continuez en suivant le motif de l'empiècement et faites les diminutions comme indiquées sur la grille. Changez pour des aiguilles circulaires avec un câble plus court si nécessaire. Quand vous avez terminé le motif de la grille => 69 mailles, prenez vos aiguilles 3.5 mm / 4 US et la couleur 9264 mustard. Tricotez 1 tour et répartissez régulièrement les diminutions, 7 diminutions. => 62 mailles. Tricotez *1 m end, 1 m env* pendant 7 cm / 2,8". Arrêtez vos mailles sans trop serrer.

FINITIONS :

Fermez vos goussets (ce sont les mailles se trouvant sous les bras) en faisant un grafting et rentrez vos fils. Pliez l'encolure en deux vers l'intérieur de votre pullover et cousez la avec des points coulés. Lavez votre pull dans de l'eau tiède, essorez-le soigneusement et laissez-le sécher à plat en le bloquant à votre taille.